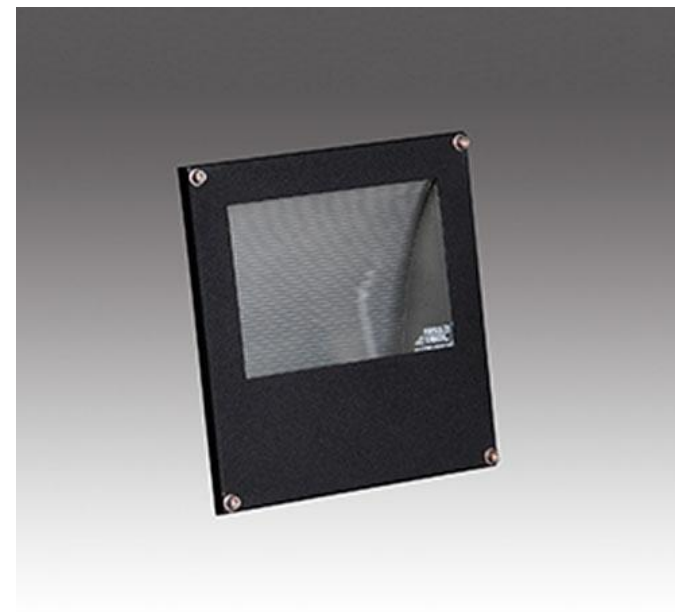
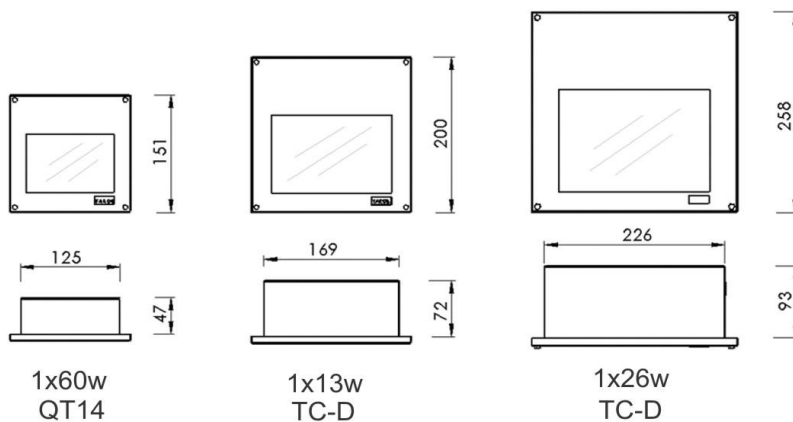


# SERENAA EMBUTIDO

Artefactos para aplicar y embutir en pared o techo, de distribución lumínica asimétrica. Cuerpo y frente fabricados en hierro con pre tratamiento anticorrosivos y con recubrimiento termo-convertible en varios colores disponibles. Reflector asimétrico de aluminio rayado y anodizado. Vidrio frontal templado cristal



Lámpara	Potencia	Zócalo	Ip
 QT 14	60w	G9	54
 TC-D	13w	G24d-1	54
 TC-D	26w	G24d-3	54
 LED	6/9w	-	54